



**КОМИТЕТ ИМУЩЕСТВЕННЫХ ОТНОШЕНИЙ  
АДМИНИСТРАЦИИ ПЕРМСКОГО МУНИЦИПАЛЬНОГО РАЙОНА**

**РЕШЕНИЕ**

о размещении объектов № 715

Пермский край  
Пермский район

18.09.2020

Комитет имущественных отношений администрации Пермского муниципального района разрешает Садоводческому некоммерческому товариществу «Малютка» (ИНН 590826644, ОГРН 10859481002249, почтовый адрес: 614113, Пермский край, г. Пермь, ул. Кировоградская, д. 71/1, кв. 75)

размещение объекта «проезд»

на землях государственная собственность на которые не разграничена

на срок 1 год с 18.09.2020 г. по 17.09.2021 г.

Местоположение: Пермский край, Пермский район, д. Капидоны

Приложение: схема предполагаемых к использованию земель или части земельного участка.

И. о. председателя комитета  
имущественных отношений  
администрации Пермского  
муниципального района



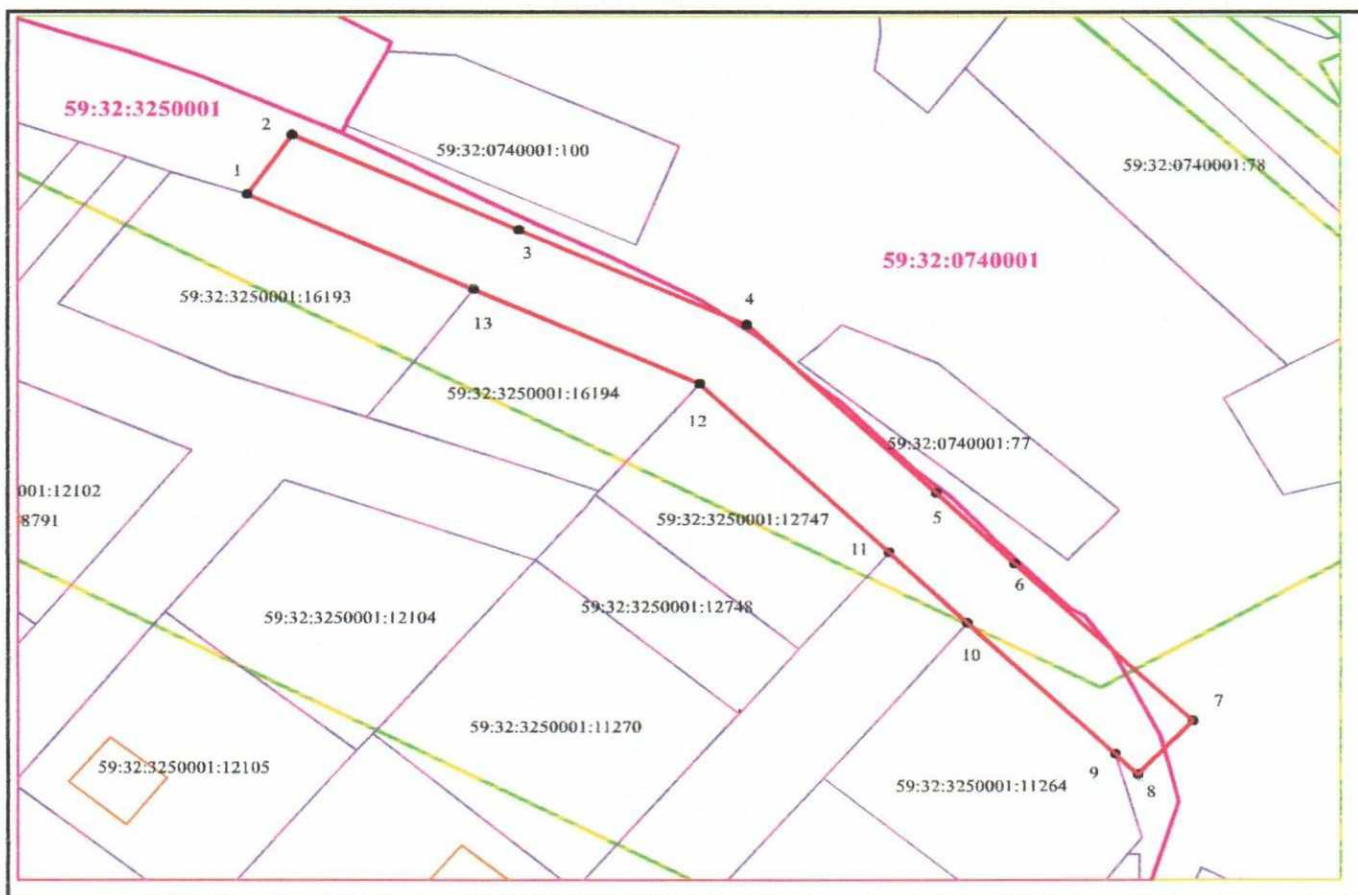
*М.В. Королева*  
(подпись, печать)

М.В. Королева



## Схема предполагаемых к использованию земель или части земельного участка

**Объект:** Проезд  
**Местоположение:** Пермский край, Пермский муниципальный район, д. Капидоны  
**Площадь земель или части земельного участка, кв.м.:** 1482  
**Категория земель:** Земли населенных пунктов  
**Вид разрешенного использования:** Осуществление проезда



**Масштаб 1:1000**

Каталог координат, м		
Система координат МСК59		
№№ точек границы	X	Y
1	504378,1	2210347,66
2	504386,57	2210353,67
3	504373,05	2210382,89
4	504359,56	2210412,11
5	504335,42	2210436,49
6	504325,4	2210446,62
7	504302,86	2210469,69
8	504295,16	2210462,62
9	504298,18	2210459,58
10	504316,93	2210440,61
11	504326,95	2210430,48
12	504351,09	2210406,1
13	504364,58	2210376,88

### Описание границ смежных землепользователей:

от точки 1 до точки 9 Пермский муниципальный район, д. Капидоны  
 от точки 9 до точки 10 участок 59:32:3250001:11264  
 от точки 10 до точки 11 участок 59:32:3250001:11265  
 от точки 11 до точки 12 участок 59:32:3250001:12747  
 от точки 12 до точки 13 участок 59:32:3250001:16194  
 от точки 13 до точки 1 участок 59:32:3250001:16193

### Условные обозначения:

- граница кадастрового квартала
- 59:32:0740001 номер кадастрового квартала
- существующая часть границы, имеющиеся в ГКН сведения о которой достаточны для определения ее местоположения
- :16194 номер земельного участка, стоящего на кадастровом учете
- вновь образованная граница земельного участка
- n1 характерная точка границы земельного участка
- зона с особыми условиями использования

Заявитель

*председатель СНТ "Малютка" Д.В. Зинина Д.В.*

